

宅配ボックスを  
リサイクル & アップサイクルで蘇えらせる。

JDSは取り組みます。



# J.D.S

## ENVIRONMENTAL INITIATIVES

[ 日本宅配システム株式会社 リサイクル・アップサイクル事業部 ]





## 宅配ボックス廃棄ゼロの未来へ

宅配ボックスが日本の宅配便受け取り拠点として本格導入され30年——  
これまで約15万棟<sup>※1</sup>の集合住宅・戸建て住宅へ設置されてきました。

今、令和の時代を迎えるにあたり、宅配ボックスの交換・入れ替えの時代に入ります。今後、約45万筐体の廃棄が予想される<sup>※1</sup>なかで多くが産業廃棄物として合法的および不適切に廃棄処分され、このまま推移を続けると約4万5,000トン以上のリサイクル可能な資源が廃棄処分になることが見込まれています(図1)。

日本宅配システムは、このような事態を予想し自社工場でのリサイクルに徹底的に取り組むことで自社製品導入物件のリサイクル率は99%、他社製品導入物件でも95%を実現(図2)しました<sup>※2</sup>。これらのリサイクル推進とともに脱炭素・SDGsへの取り組みも強化することで社会全体へさらに貢献するべくこのたび、リサイクル&アップサイクル事業に本格進出いたします。

宅配ボックス廃棄ゼロの未来のため日本宅配システムのグリーンサプライチェーンを最大限に活用した取り組みを継続してまいります。

図1 これまでの宅配ボックス設置物件数と廃棄処分予定数

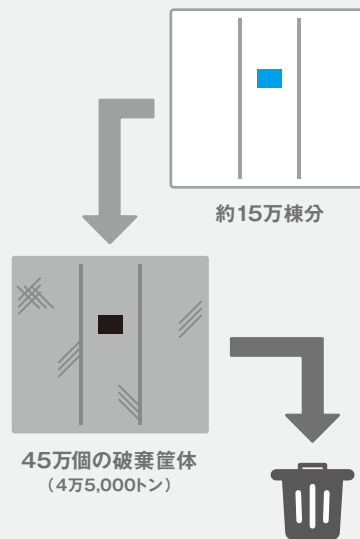
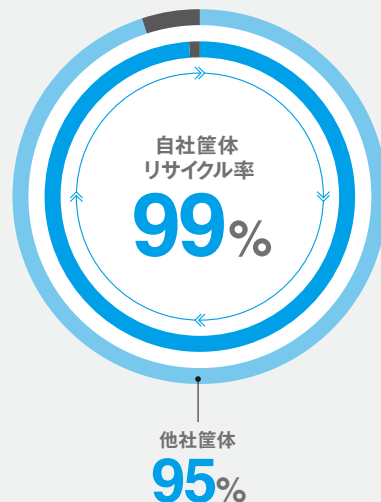


図2 自社工場リサイクル率

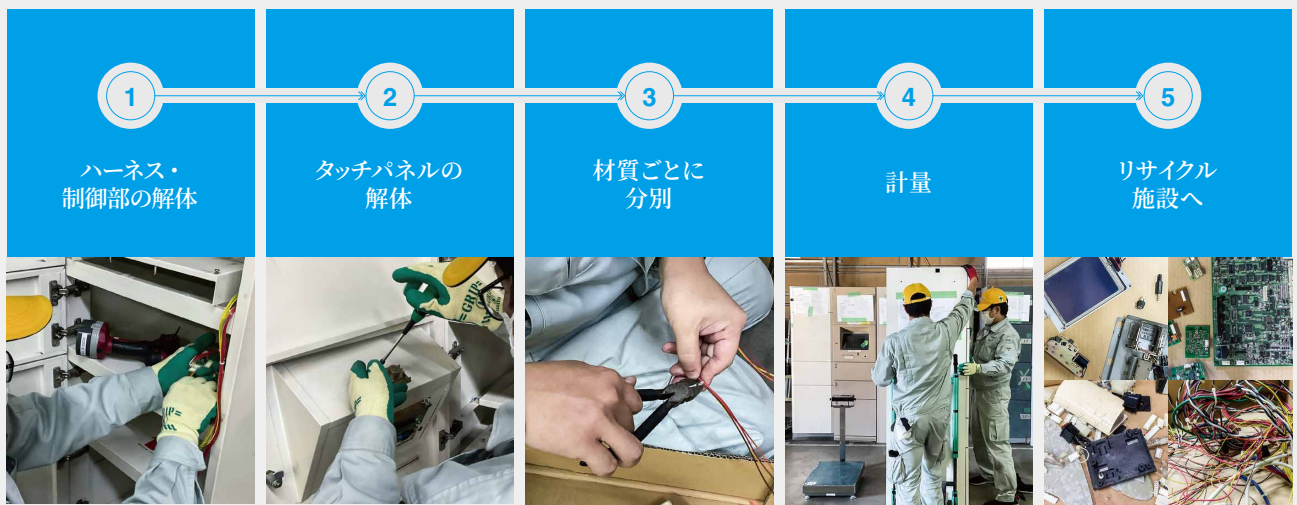


※1 日本宅配システム販売実績に基づく予測棟数。

※2 自社調べ。2020年9月～2021年9月に弊社が実施したリサイクル実績に基づきます。



## Process

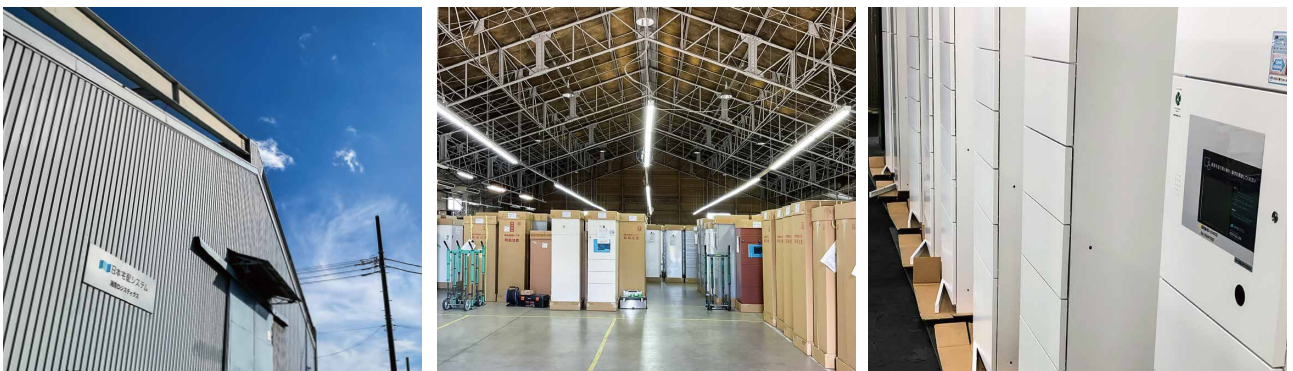


### JDS自社工場内で宅配ボックスの解体、分別処理

※地域ごとに分別方法が異なります。

## Recycle & Upcycle

たとえば10年前の宅配ボックスが最新モデルに——全国の拠点と経験豊富な技術者の手によってアップサイクルを見据えた取り組みを実施。廃棄されるはずの鋼板に新しい価値を与え生まれ変わらせます。



拠点は湘南、上尾、名古屋、東大阪、広島、福岡に完備。宅配ボックス専門として経験を積むスタッフが作業を行います。

## お問い合わせ

# リサイクル・アップサイクル事業部

札幌リサイクル・アップサイクル部  
札幌市中央区大通西5丁目10番 S-BUILDING札幌大通9F  
☎ (011)233-3210 ✉ jdsosp@j-d-sys.com

仙台リサイクル・アップサイクル部  
仙台市青葉区中央3丁目2番23号 野村不動産仙台青葉通ビル2F  
☎ (022)224-2480 ✉ jdsosd@j-d-sys.com

東京リサイクル・アップサイクル本部  
東京都港区赤坂4丁目2番6号 住友不動産新赤坂ビル1F  
☎ (03)5114-2911 ✉ jdstk@j-d-sys.com

名古屋リサイクル・アップサイクル部  
名古屋市東区葵1丁目25番1号 ニッシンビル1F  
☎ (052)937-2456 ✉ jdsng@j-d-sys.com

関西リサイクル・アップサイクル部  
大阪市西区西本町1丁目4番1号 オリックス本町ビル15F  
☎ (06)6532-8029 ✉ jdsos@j-d-sys.com

広島リサイクル・アップサイクル部  
広島市中区袋町5番25号 NBF広島袋町ビルディング6F  
☎ (082)541-5529 ✉ jdsshr@j-d-sys.com

高松リサイクル・アップサイクル部  
香川県高松市番町1丁目1番5号 ニッセイ高松ビル7F  
☎ (087)851-2429 ✉ jdstm@j-d-sys.com

九州リサイクル・アップサイクル部  
福岡市中央区天神1丁目1番1号 アクロス福岡5F  
☎ (092)781-8739 ✉ jdsfk@j-d-sys.com

# リサイクル拠点・工場

湘南ロジスティクス  
神奈川県高座郡寒川町田端1664番1号

上尾ロジスティクス  
埼玉県上尾市菅谷西仲通り433 東京鋼鐵工業株式会社上尾工場内

名古屋ロジスティクス  
名古屋市東区葵1丁目25番1号 ニッシンビル1F

大阪ロジスティクス  
大阪府東大阪市新家中町2番31号

福岡ロジスティクス  
福岡市博多区東光2丁目9番19号 平野ビル1F

